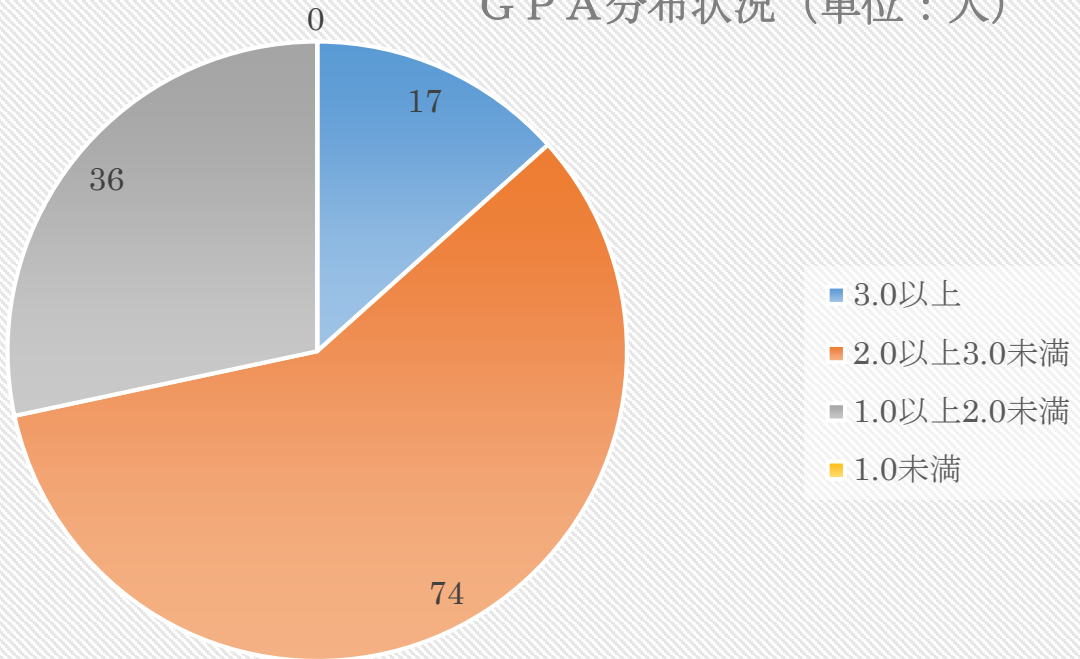


令和元年度 成績の分布状況（医学部医学科）

医学部医学科 第1学年 127名（休学者等7名を除く）

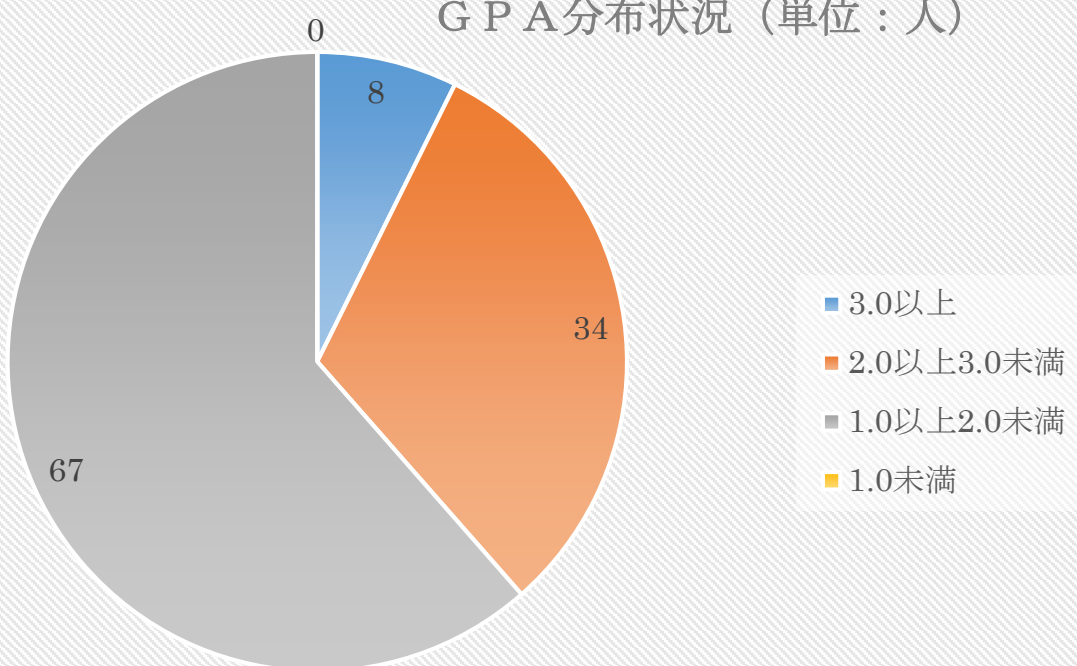
GPA分布状況（単位：人）



下位1/4 : GPA 1.94以下（32名）

医学部医学科 第2学年 109名（休学者等13名を除く）

GPA分布状況（単位：人）

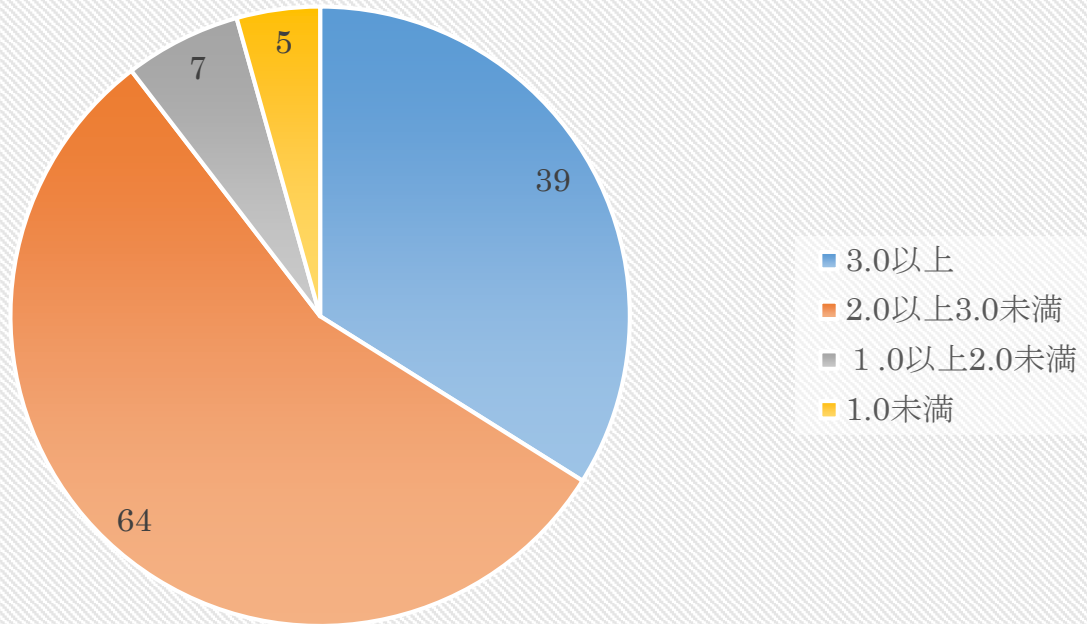


下位1/4 : GPA 1.53以下（28名）

令和元年度 成績の分布状況（医学部医学科）

医学部医学科 第3学年 115名

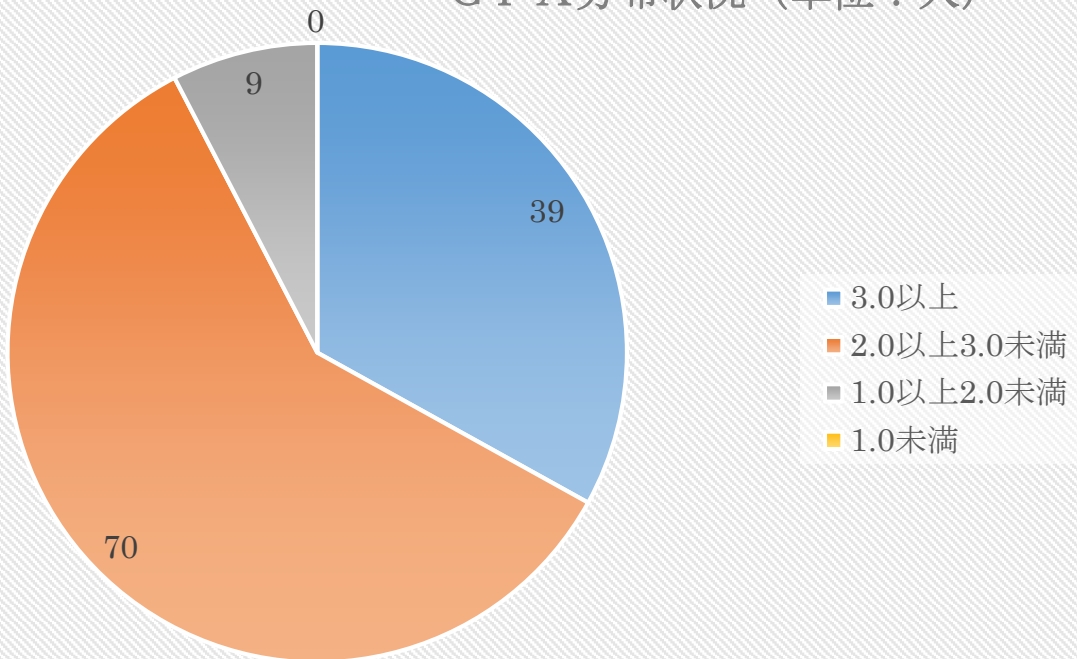
GPA分布状況（単位：人）



下位1/4 : GPA 2.14以下 (35名)

医学部医学科 第4学年 118名 (休学者等1名を除く)

GPA分布状況（単位：人）

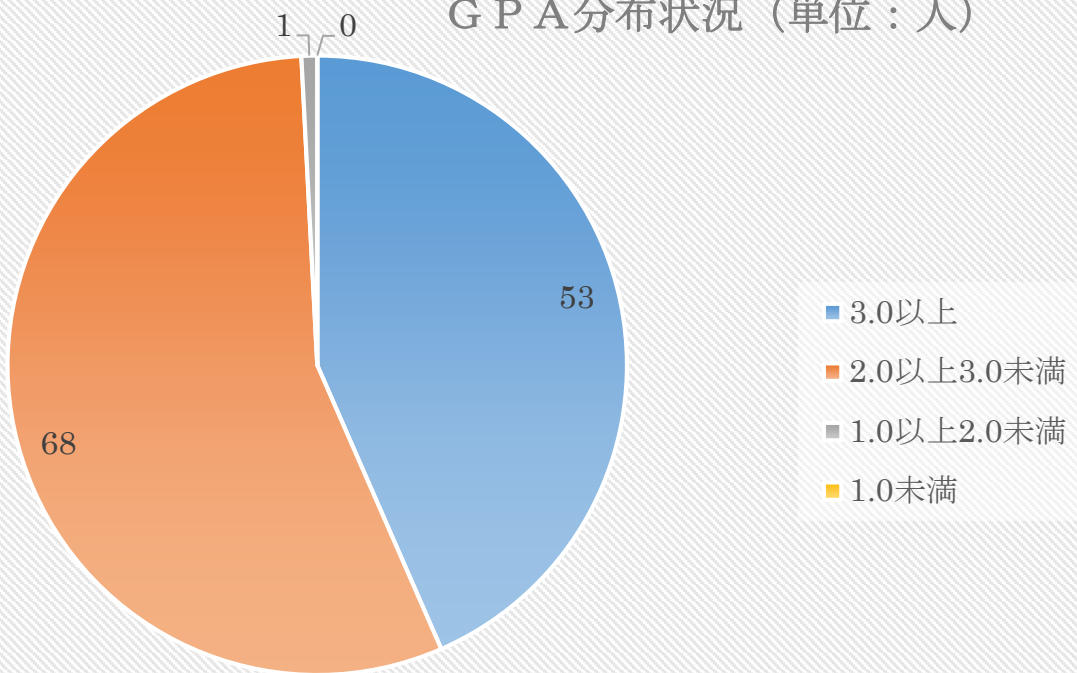


下位1/4 : GPA 2.30以下 : 30名

令和元年度 成績の分布状況（医学部医学科）

医学部医学科 第5学年 122名

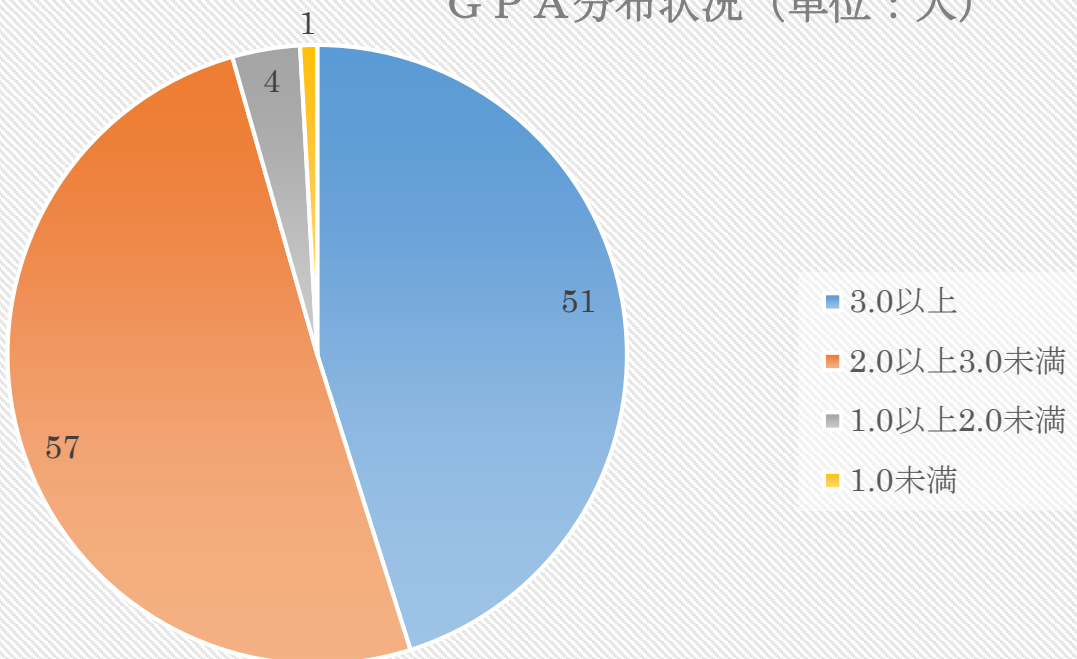
GPA分布状況（単位：人）



下位1/4 : GPA 2.81以下 : 35名

医学部医学科 第6学年 113名(休学者等2名を除く)

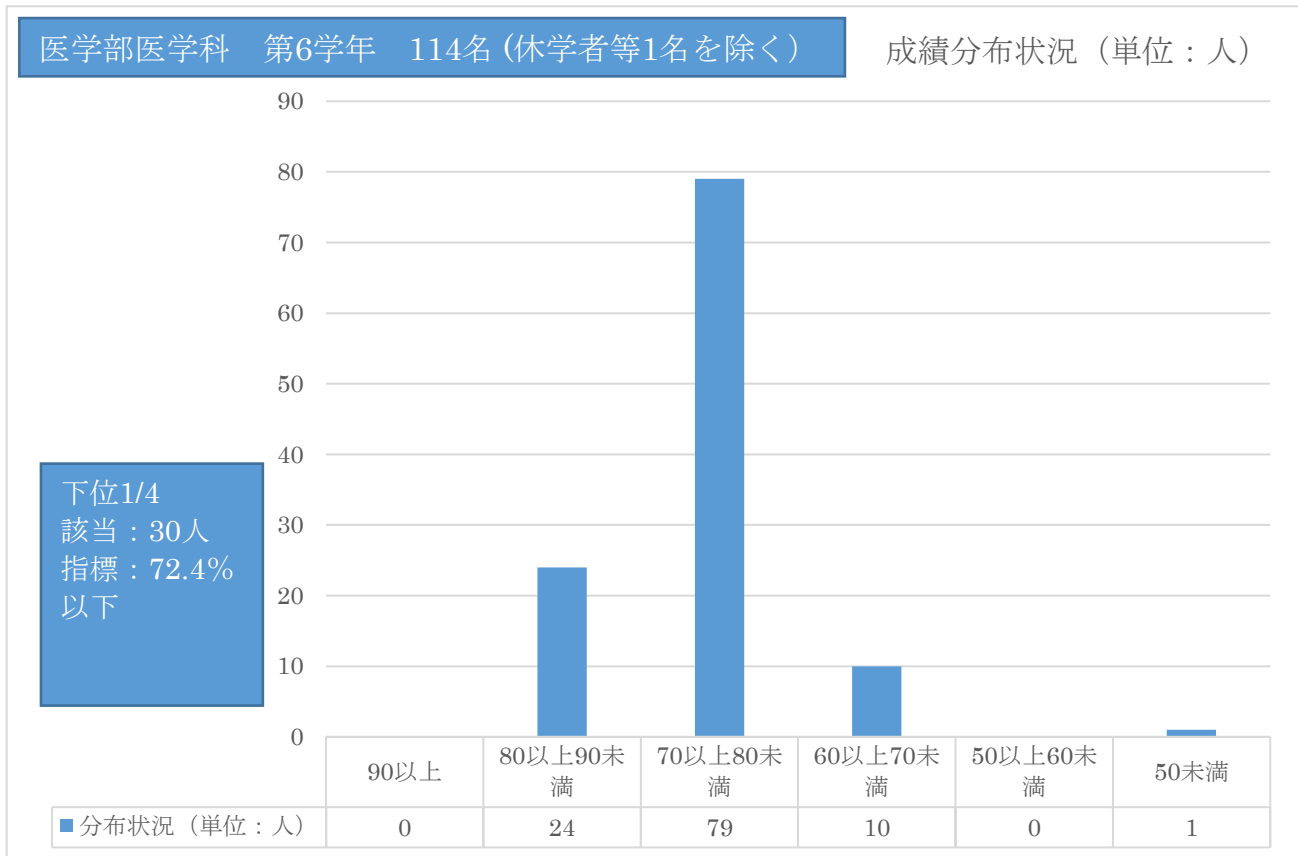
GPA分布状況（単位：人）



下位1/4 : GPA 2.82以下 : 62名※同率者41名

令和元年度 成績の分布状況（医学部医学科）

<第6学年 GPA とは異なる客観的な指標について>



（算出方法）5回の臓器別試験の平均を40%換算し、かつ臨床演習試験3回の平均を60%換算した合計を算出する。