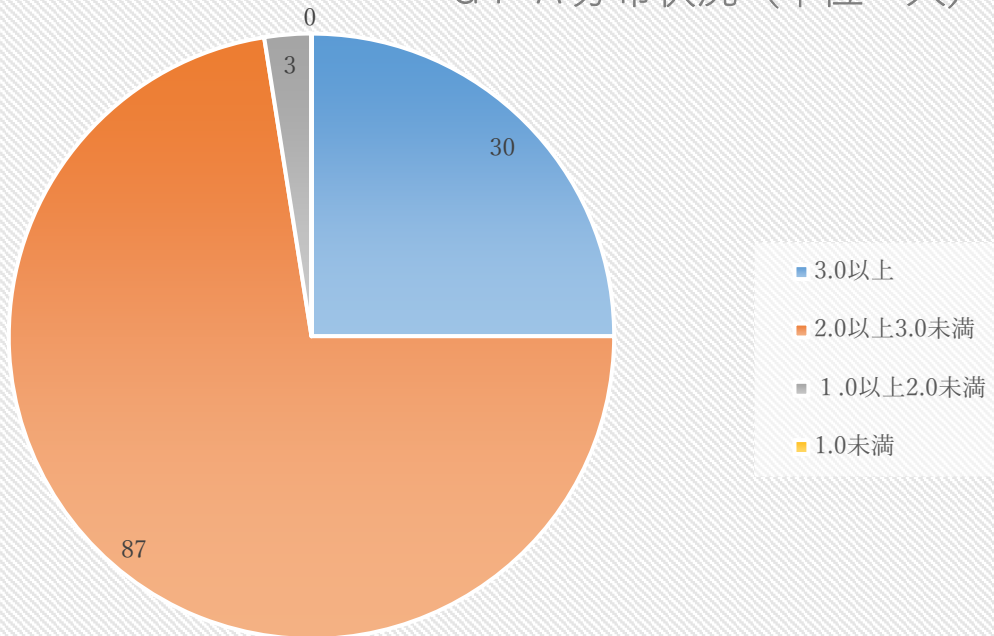


2020年度 成績の分布状況 (医学部医学科)

医学部医学科 第1学年 119名(休学等6名を除く)

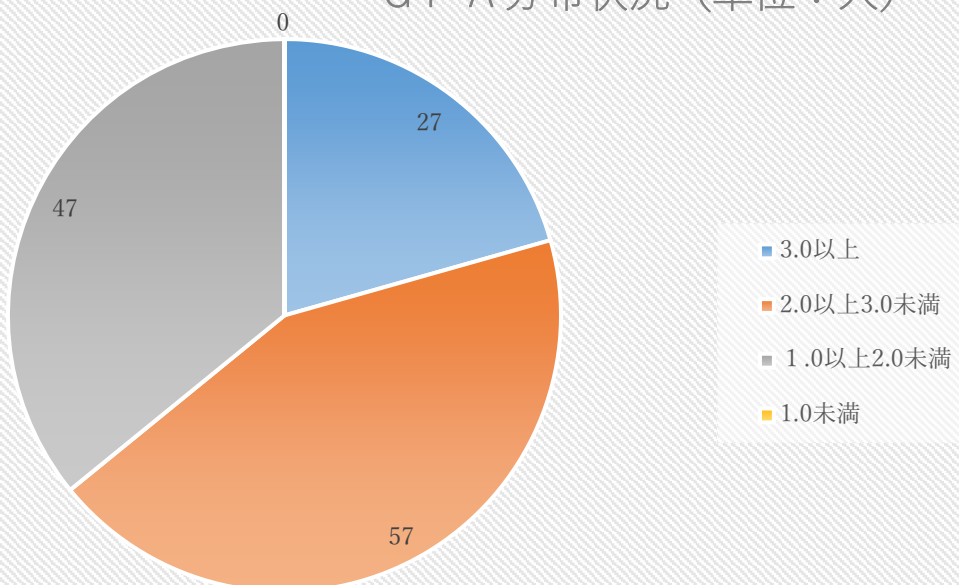
G P A分布状況 (単位：人)



下位1/4 : GPA 2.36以下 32名 ※同率者6名

医学部医学科 第2学年 131名(休学等8名を除く)

G P A分布状況 (単位：人)

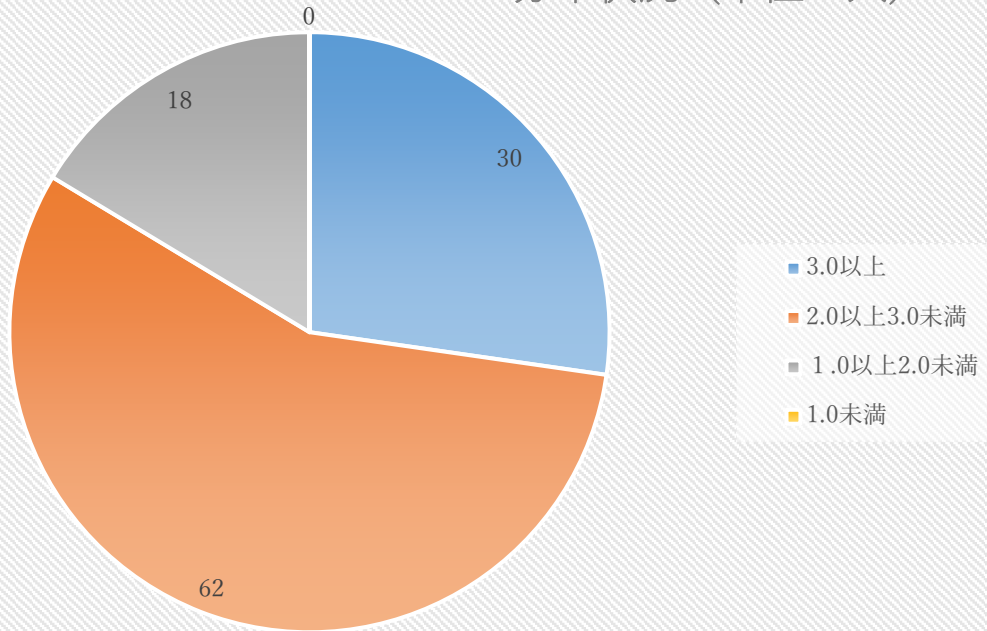


下位1/4 : GPA 1.82以下 33名 ※同率者3名

2020年度 成績の分布状況（医学部医学科）

医学部医学科 第3学年 110名(原級5名を除く)

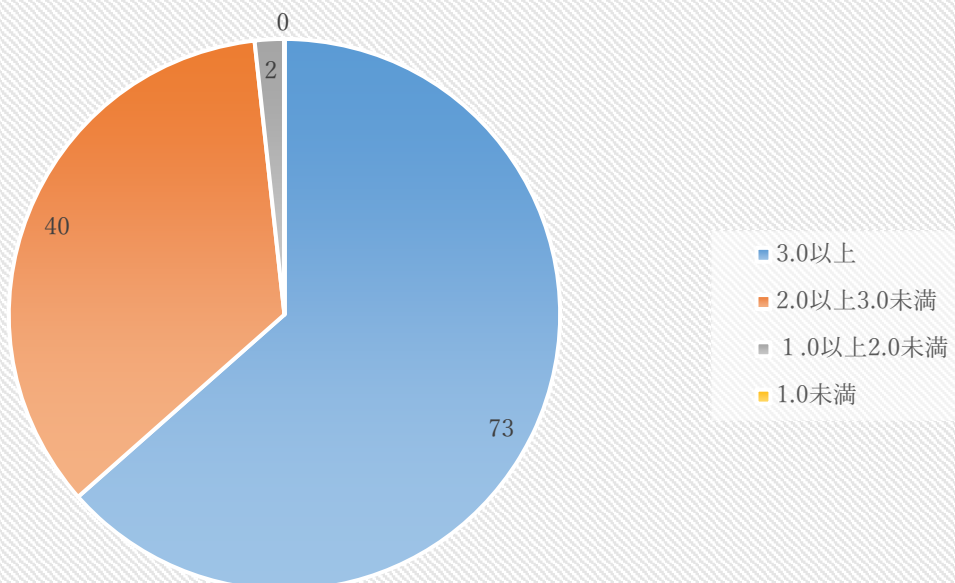
G P A分布状況（単位：人）



下位1/4 : GPA 2.05以下 27名

医学部医学科 第4学年 115名(原級3名を除く)

G P A分布状況（単位：人）

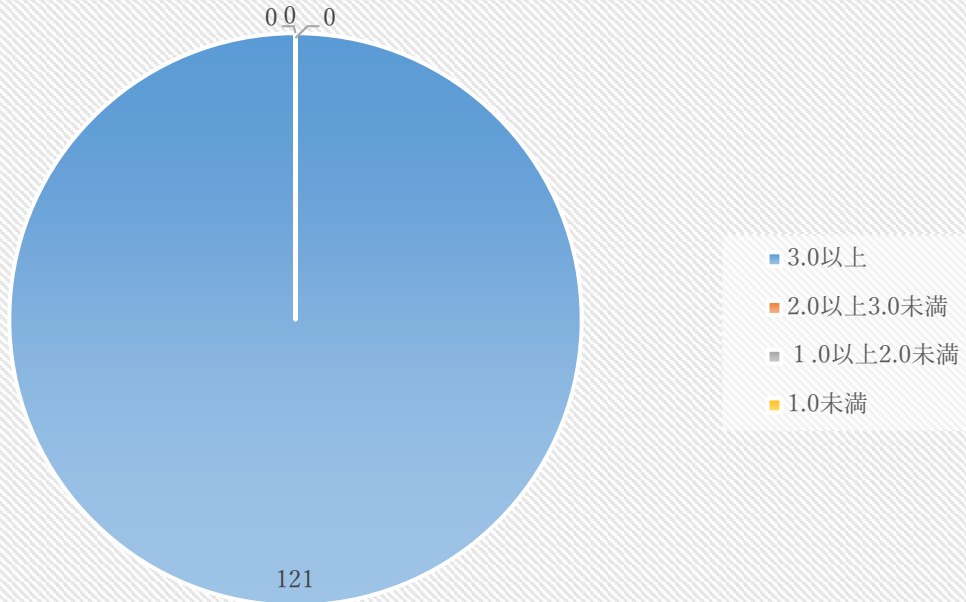


下位1/4 : GPA 2.54以下 28名

2020年度 成績の分布状況（医学部医学科）

医学部医学科 第5学年 121名(休学等7名を除く)

G P A分布状況（単位：人）

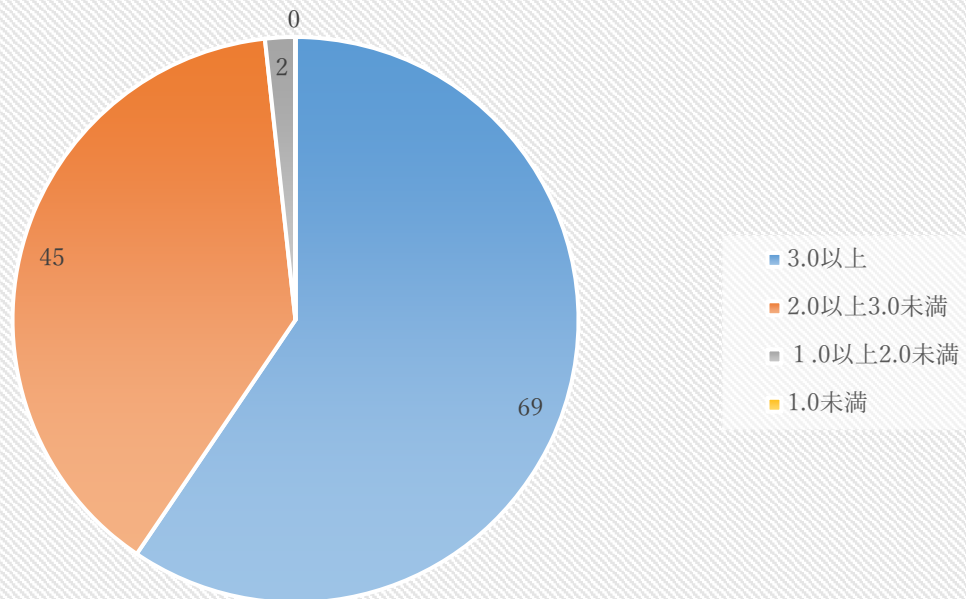


※コロナ禍により実習が行えず主にオンライン講義となった

下位1/4：GPA 3.27以下 34名 ※同率者6名

医学部医学科 第6学年 116名(原級4名を除く)

G P A分布状況（単位：人）



下位1/4：GPA 2.82以下 29名 ※同率者30名